

Forma do pavimento Cobertura (Nível 530)
escala 1:50

Vigas			
Nome	Seção	Elevação	Nível
VC1	15x40	0	530
VC2	15x40	0	530
VC3	15x40	0	530
VC4	15x40	0	530
VC5	15x40	0	530
VC6	15x40	0	530

Lajes							
Dados				Sobrecarga (kgf/m²)			
Nome	Tipo	Altura	Nível	Peso próprio	Adicional	Acidental	Localizada
L1	Pré-moldada	12	0	530	150	0	380
L2	Pré-moldada	12	0	530	150	0	380

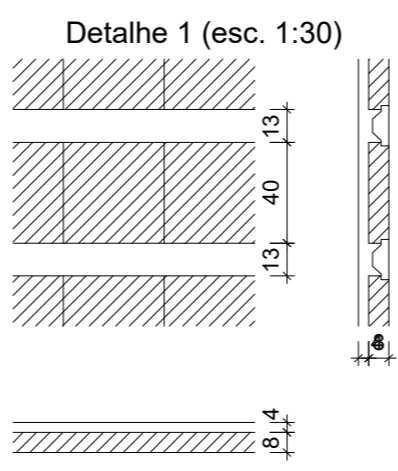
Características dos materiais	
fck	Ecs
(kgf/cm²)	(kgf/cm²)
300	250/384

Dimensão máxima do agregado = 19 mm

Pilares			
Nome	Seção	Elevação	Nível
P2	L 40x40x15x15	0	530
P3	15x40	0	530
P4	15x40	0	530
P5	15x40	0	530
P6	15x40	0	530
P8	L 40x40x15x15	0	530
P9	15x40	0	530
P10	15x40	0	530
P11	15x30	0	530
P12	15x30	0	530

Legenda dos pilares	
■	Pilar que morre
▨	Pilar que passa
□	Pilar que nasce

Legenda das vigas e paredes	
▨	Viga



Vigas			
Nome	Seção	Elevação	Nível
VC7	15x40	0	360
VC8	15x40	0	360
VC9	15x40	0	360
VC10	15x40	0	360

Características dos materiais	
fck	Ecs
(kgf/cm²)	(kgf/cm²)
300	250/384

Dimensão máxima do agregado = 19 mm

Pilares			
Nome	Seção	Elevação	Nível
P1	15x40	0	360
P2	L 40x40x15x15	0	360
P3	15x40	0	360
P4	15x40	0	360
P5	15x40	0	360
P6	15x40	0	360
P7	15x40	0	360
P8	L 40x40x15x15	0	360
P9	15x40	0	360
P10	15x40	0	360

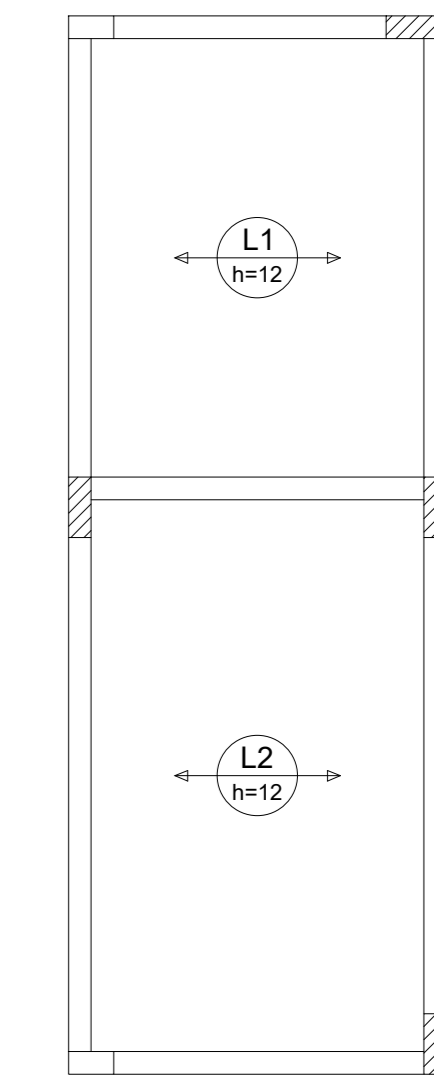
Legenda dos pilares	
■	Pilar que morre
▨	Pilar que passa

Legenda das vigas e paredes	
▨	Viga

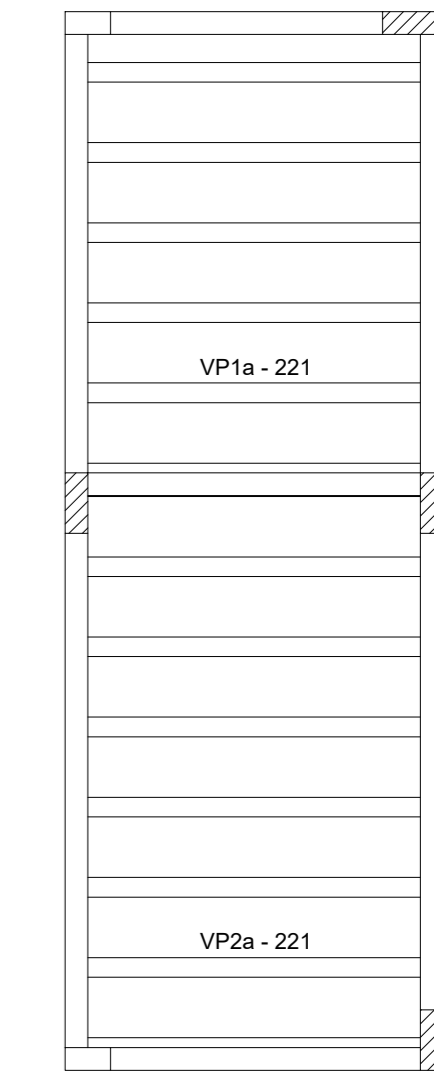
Blocos de enchimento				
Detalhe	Tipo	Nome	Dimensões(cm)	Quantidade
1	EPS Unidirecional	B840/40	h: 40 b: 40 l: 40	78

RELAÇÃO DO AÇO

Volume de concreto (C-30) = 0,58 m³
Área de forma = 0,00 m²



Armação positiva das lajes do pavimento Cobertura (Eixo X)
escala 1:50



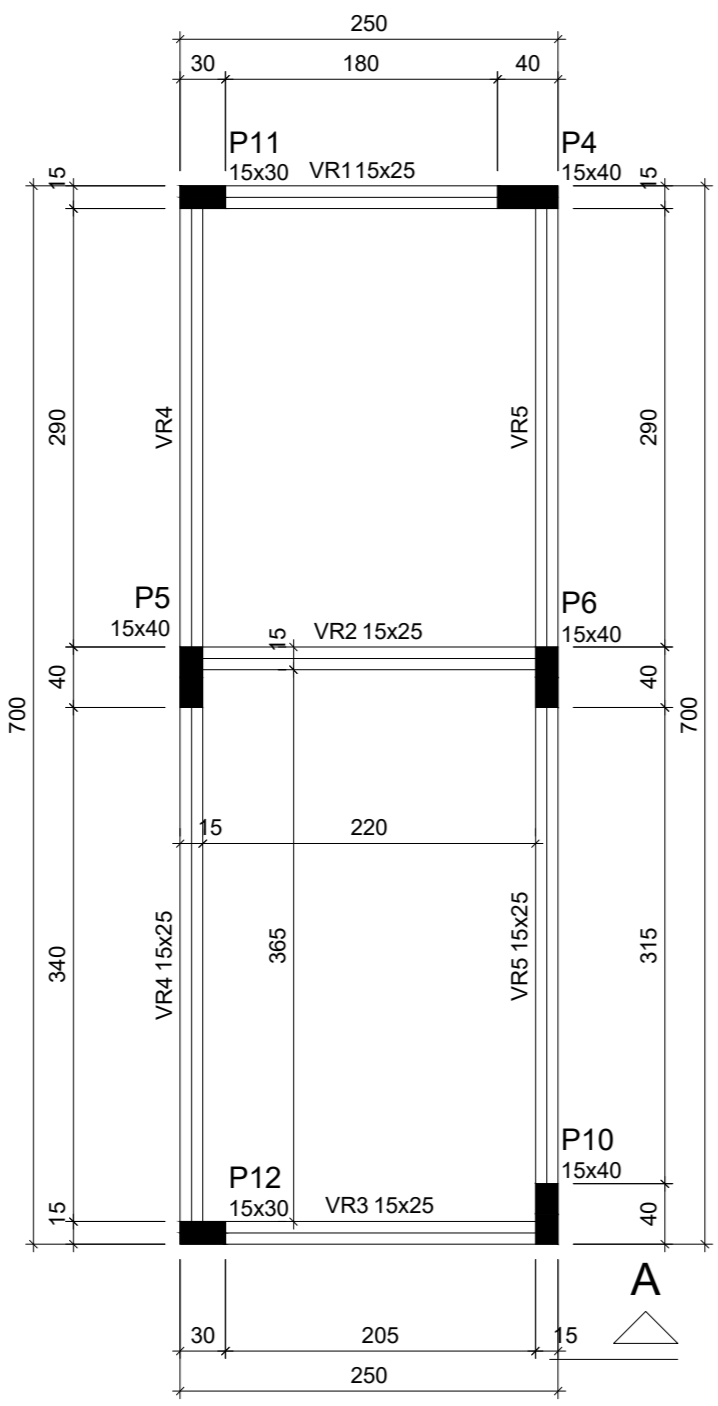
Planta de vigotas pré-moldadas
escala 1:50

RELAÇÃO DO AÇO					
VP1a (5 unidades)		VP2a (6 unidades)		6xVP1a	
7	232	12	236	6xVP1a	6xVP2a
N1 2 a6.3 C=243	221	N2 1 a10.0 C=255	221	6xVP1a	6xVP2a
5,5	232	7,5	236	6xVP1a	6xVP2a

RESUMO DO AÇO					
AÇO	DIAM (mm)	C TOTAL (m)	PESO + 10% (kg)	C TOTAL (m)	PESO + 10% (kg)
CASO	6,3	24,3	6,5	24,3	6,5
PESO TOTAL (kg)					
CASO	16,9				

Volume de concreto (C-30) = 0,00 m³
Área de forma = 0,00 m²

Forma intermediária do pavimento Cobertura (Nível 360)
escala 1:50



Vigas			
Nome	Seção	Elevação	Nível
VR1	15x25	0	800
VR2	15x25	0	800
VR3	15x25	0	800
VR4	15x25	0	800
VR5	15x25	0	800

Características dos materiais	
fck	Ecs
(kgf/cm²)	(kgf/cm²)
300	250/384

Dimensão máxima do agregado = 19 mm

Pilares			
Nome	Seção	Elevação	Nível
P4	15x40	0	800
P5	15x40	0	800
P6	15x40	0	800
P10	15x40	0	800
P11	15x30	0	800
P12	15x30	0	800

Legenda dos pilares	
■	Pilar que morre

Legenda das vigas e paredes	
▨	Viga

Forma do pavimento Reservatório (Nível 800)
escala 1:50

APROVAÇÃO:

PROJETO ESTRUTURAL

OBRA: COMERCIAL

PROPRIETÁRIA: SESC UNIDADE MORADA DO SOL, ARAGUAÍNA-TO
CPF/CNPJ DO PROPRIETÁRIO: 03.779.012/0001-54

ENDEREÇO DA OBRA: AVENIDA BUENOS AIRES, SETOR MORADA DO SOL, QUADRA 21, ARAGUAÍNA-TO

QUADRO DE ÁREAS:

ASSINATURAS:

SERVIÇO SOCIAL DO COMERCIO SESC
CNPJ 03.779.012/0001-54

MATHEUS SOUSA COSTA
ENGENHEIRO CIVIL
320251/D-TO

CONTEÚDO: FORMAS DA COBERTURA E DO RESERVATÓRIO.

PRANCHA

02/06

DATA DE EMISSÃO: 27/02/2023

DESENHISTA: Matheus Costa

ESCALA: Indicada